



# Mutualité des Employeurs

## COMPTES ANNUELS de la MUTUALITE DES EMPLOYEURS

Exercice 2013

Pages 2 – 4 **COMPTES DE RESULTAT et BILAN**

Pages 5 – 12 **COMMENTAIRES**

Page 14 **ANNEXE** au bilan cf. l'art. 12 du règlement grand-ducal du 19 décembre 2008

# Comptes de résultat de l'exercice 2013

## DEPENSES

COMPTE DESIGNATION	Résultat 2012	Budget 2013	Résultat2013
<b>60</b> <b><u>Frais d'administration</u></b>	<b>1.231.356,95</b>	<b>1.480.982,00</b>	<b>1.239.535,51</b>
<b>603</b> <b>Frais de fonctionnement</b>	<b>40.676,75</b>	<b>118.250,00</b>	<b>106,76</b>
6031    Organes	0,00	5.000,00	0,00
6034    Information et publications	0,00	33.000,00	0,00
6035    Frais experts et études	40.675,50	60.000,00	96,51
6036    Contentieux	0,00	20.000,00	0,00
6039    Dépenses diverses	1,25	250,00	10,25
<b>604</b> <b>Frais généraux</b>	<b>320,00</b>	<b>320,00</b>	<b>320,00</b>
6042    Cotisations (ALOSS)	320,00	320,00	320,00
<b>608</b> <b>CCSS Frais communs</b>	<b>1.190.360,20</b>	<b>1.362.412,00</b>	<b>1.239.108,75</b>
6081    Frais de personnel	828.108,92	884.099,00	862.085,61
6082    Frais de matériel	311.123,65	413.857,00	328.620,23
6083    Acquisitions nouvelles	51.127,63	64.456,00	48.402,91
<b>61</b> <b><u>Prestations en espèces</u></b>	<b>299.015.572,65</b>	<b>321.000.000,00</b>	<b>323.852.519,52</b>
<b>610</b> <b>PE assurance maladie</b>	<b>299.015.572,65</b>	<b>321.000.000,00</b>	<b>323.852.519,52</b>
6101    IP salariés	299.015.572,65	321.000.000,00	323.852.519,52
<b>63</b> <b><u>Transferts entre ISS</u></b>	<b>49.469.812,96</b>	<b>25.000.000,00</b>	<b>24.941.586,35</b>
<b>639</b> <b>Autres transferts</b>	<b>49.469.812,96</b>	<b>25.000.000,00</b>	<b>24.941.586,35</b>
6390    Compensation SSM	49.469.812,96	25.000.000,00	24.941.586,35
<b>64</b> <b><u>Décharges et restitutions de cot.</u></b>	<b>258.092,26</b>	<b>316.000,00</b>	<b>226.740,26</b>
<b>640</b> <b>Décharges sur cotisations</b>	<b>258.092,26</b>	<b>316.000,00</b>	<b>226.740,26</b>
64000000    Décharge s/cot irréc. salariés 29,1C (surprime)	115.823,26	143.000,00	102.471,68
64000001    Décharge s/cot irréc. salariés PE	140.675,05	170.000,00	123.212,53
64010030    Décharge s/cot irréc. Ass. Vol.	1.593,95	3.000,00	1.056,05
<b>TOTAL DES DEPENSES COURANTES</b>	<b>349.974.834,82</b>	<b>347.796.982,00</b>	<b>350.260.381,64</b>
<b>81</b> <b><u>Dotations sur réserves et sur reports à nv.</u></b>	<b>7.423.455,17</b>	<b>0,00</b>	<b>1.743.697,16</b>
<b>810</b> <b>Dotations aux réserves</b>	<b>7.423.455,17</b>	<b>0,00</b>	<b>1.743.697,16</b>
81001310    Dotation FDR - réserve minimale (légale)	7.423.455,17	0,00	28.554,68
81001410    Dotation Report à nouveau	0,00	0,00	1.715.142,48
<b>TOTAL DES OPERATIONS SUR RESERVES</b>	<b>7.423.455,17</b>	<b>0,00</b>	<b>1.743.697,16</b>
<b>TOTAL</b>	<b>357.398.289,99</b>	<b>347.796.982,00</b>	<b>352.004.078,80</b>

## RECETTES

COMPTE DESIGNATION	Résultat 2012	Budget 2013	Résultat2013
<b>70 Cotisations</b>	<b>286.407.372,19</b>	<b>241.235.000,00</b>	<b>246.778.825,81</b>
<b>700 Cotisations obligatoires normales</b>	<b>281.274.479,00</b>	<b>236.735.000,00</b>	<b>241.843.948,97</b>
70000000 Cotisations PE Art 29,1C s/salaires (surprime)	36.816.721,90	0,00	3.971,72
70000001 Cotisations PE s/salaires	243.566.258,33	236.735.000,00	241.833.463,73
7001 Cotisations s/IP	891.498,77	0,00	6.513,52
<b>702 Cotisations volontaires</b>	<b>5.132.893,19</b>	<b>4.500.000,00</b>	<b>4.934.876,84</b>
7021 Cotisations - assurance facultative	5.132.893,19	4.500.000,00	4.934.876,84
<b>72 Participation de tiers</b>	<b>42.100.000,00</b>	<b>104.400.000,00</b>	<b>104.400.000,00</b>
<b>721 Participation prestations</b>	<b>25.000.000,00</b>	<b>94.500.000,00</b>	<b>94.500.000,00</b>
7210 Participation Etat	25.000.000,00	94.500.000,00	94.500.000,00
<b>722 Participation fonds de roulement</b>	<b>17.100.000,00</b>	<b>9.900.000,00</b>	<b>9.900.000,00</b>
7220 Dotation initiale	17.100.000,00	9.900.000,00	9.900.000,00
<b>76 Produits divers de tiers</b>	<b>588.896,00</b>	<b>630.000,00</b>	<b>494.524,64</b>
<b>760 Recours contre tiers responsables</b>	<b>270.146,11</b>	<b>310.000,00</b>	<b>282.324,87</b>
7606 Prestations	261.657,43	300.000,00	277.048,09
7608 Intérêts	8.488,68	10.000,00	5.276,78
<b>761 Intérêts sur achats et retard sur cotisations</b>	<b>306.036,02</b>	<b>310.000,00</b>	<b>196.065,63</b>
7618 Intérêts de retard s/cotisations	306.036,02	310.000,00	196.065,63
<b>762 Amendes d'ordre</b>	<b>12.713,87</b>	<b>10.000,00</b>	<b>16.134,14</b>
7622 Employeurs (s/cot.)	12.713,87	10.000,00	16.134,14
<b>77 Produits financiers</b>	<b>1.211.434,83</b>	<b>714.000,00</b>	<b>330.728,35</b>
<b>771 Revenus sur comptes et dépôts</b>	<b>1.211.434,83</b>	<b>714.000,00</b>	<b>330.728,35</b>
77120000 Revenus s/comptes courants	3.528,31	4.000,00	0,00
77120073 Revenus s/placements CASS	47.563,90	40.000,00	8.422,71
77130000 Revenus s/dépôts	1.160.342,62	670.000,00	322.305,64
<b>TOTAL DES RECETTES COURANTES</b>	<b>330.307.703,02</b>	<b>346.979.000,00</b>	<b>352.004.078,80</b>
<b>86 Prélèvements sur réserves et sur reports à nv.</b>	<b>27.090.586,97</b>	<b>817.982,00</b>	<b>0,00</b>
<b>860 Prélèvements aux réserves</b>	<b>27.090.586,97</b>	<b>817.982,00</b>	<b>0,00</b>
81001310 Prélèvement FDR - réserve minimale (légale)	0,00	801.841,80	0,00
81001410 Prélèvement Report à nouveau	27.090.586,97	16.140,20	0,00
<b>TOTAL DES OPERATIONS SUR RESERVES</b>	<b>27.090.586,97</b>	<b>817.982,00</b>	<b>0,00</b>
<b>TOTAL</b>	<b>357.398.289,99</b>	<b>347.796.982,00</b>	<b>352.004.078,80</b>

## Bilans comparés au 31 décembre des exercices 2012 et 2013

COMPTE		ACTIF	2012	2013
2012	2013			
	<b>41</b>	<b>Créances envers des organismes liés (Débiteurs)</b>	<b>6.857.201,13</b>	<b>6.935.895,70</b>
	411	Institutions de sécurité sociale	6.857.201,13	6.935.895,70
4351	4112	Prestations (CNS+AAA)	6.651.724,52	6.927.334,43
4352	4114	Cotisations (CNS)	157.912,71	138,56
4353	4115	Intérêts (CCSS)	47.563,90	8.422,71
	<b>42</b>	<b>Autres créances (Débiteurs)</b>	<b>270.146,11</b>	<b>282.324,87</b>
	428	Autres	270.146,11	282.324,87
4119	4280	Autres (tiers responsables)	270.146,11	282.324,87
	<b>48</b>	<b>Comptes de régularisation</b>	<b>24.043.631,88</b>	<b>21.117.441,54</b>
	481	Charges payées d'avances autres (Charges à reporter)	24.043.631,88	21.117.441,54
48152	4814	Régularisation Débiteur / Ac.Cot. à recevoir	24.032.283,47	21.100.924,26
48153	4818	Régularisation Débiteur / Am.Cot. Int. à recevoir	11.348,41	16.517,28
		<b>TOTAL COMPTES DE TIERS</b>	<b>31.170.979,12</b>	<b>28.335.662,11</b>
	<b>51</b>	<b>Avoirs en banques, en compte chèques postaux et caisse</b>	<b>117.358.347,53</b>	<b>121.340.853,05</b>
	512	Comptes courants	58.347,53	853,05
5120	51200100	BCEE - Compte courant	58.347,53	853,05
	513	Comptes à terme	117.300.000,00	121.340.000,00
5130	51300100	BCEE - compte à terme	52.300.000,00	41.340.000,00
5130	51300400	BILL - compte à terme	65.000.000,00	80.000.000,00
	<b>59</b>	<b>Intérêts courus</b>	<b>2.327,11</b>	<b>7.031,38</b>
	591	S/Avoirs bancaires	2.327,11	7.031,38
5187	5910	Intérêts courus sur avoires bancaires	2.327,11	7.031,38
		<b>TOTAL COMPTES FINANCIERS</b>	<b>117.360.674,64</b>	<b>121.347.884,43</b>
<b>TOTAL ACTIF</b>			<b>148.531.653,76</b>	<b>149.683.546,54</b>

COMPTE		PASSIF	2012	2013
2012	2013			
	<b>13</b>	<b>Réserves</b>	<b>34.997.483,48</b>	<b>35.026.038,16</b>
	131	Réserve légale	34.997.483,48	35.026.038,16
1061	1310	FDR et réserve minimale	34.997.483,48	35.026.038,16
	<b>14</b>	<b>Résultat</b>	<b>27.287.192,62</b>	<b>29.002.335,10</b>
	141	Résultats reportés	27.287.192,62	29.002.335,10
1090	1410	Excédent de financement	27.287.192,62	29.002.335,10
	<b>19</b>	<b>Dettes financières</b>	<b>9.900.000,00</b>	<b>0,00</b>
	198	Avances	9.900.000,00	0,00
1674	1980	État	9.900.000,00	0,00
		<b>TOTAL COMPTES DE CAPITAUX, PROVISIONS ET DETTES FIN.</b>	<b>72.184.676,10</b>	<b>64.028.373,26</b>
	<b>45</b>	<b>Dettes envers des organismes liés (Créditeurs)</b>	<b>37.566.551,83</b>	<b>41.702.370,80</b>
	451	Institutions de sécurité sociale	37.566.551,83	41.702.370,80
430	4510	Créditeur Frais Communs CCSS	1.190.360,20	1.239.108,75
4060	4511	Créditeur Acomptes sur cotisations	24.032.283,47	21.100.924,26
4302	4514	Créditeur Cotisations - solde	12.343.908,16	19.362.337,79
	<b>48</b>	<b>Comptes de régularisation</b>	<b>38.780.425,83</b>	<b>43.952.802,48</b>
	482	Produits constatés d'avance (Produits à reporter)	24.893.225,98	24.941.586,35
4821	4824	Régularisation Crééditeur / Cot. Comp. SSM	24.893.225,98	24.941.586,35
	485	Comptes transitoires ou d'attente - Passif	13.887.199,85	19.011.216,13
490	4859	Créd. Compte d'attente	13.887.199,85	19.011.216,13
		<b>TOTAL COMPTES DE TIERS</b>	<b>76.346.977,66</b>	<b>85.655.173,28</b>
<b>TOTAL PASSIF</b>			<b>148.531.653,76</b>	<b>149.683.546,54</b>

## COMMENTAIRE DES COMPTES DE RESULTAT DEPENSES

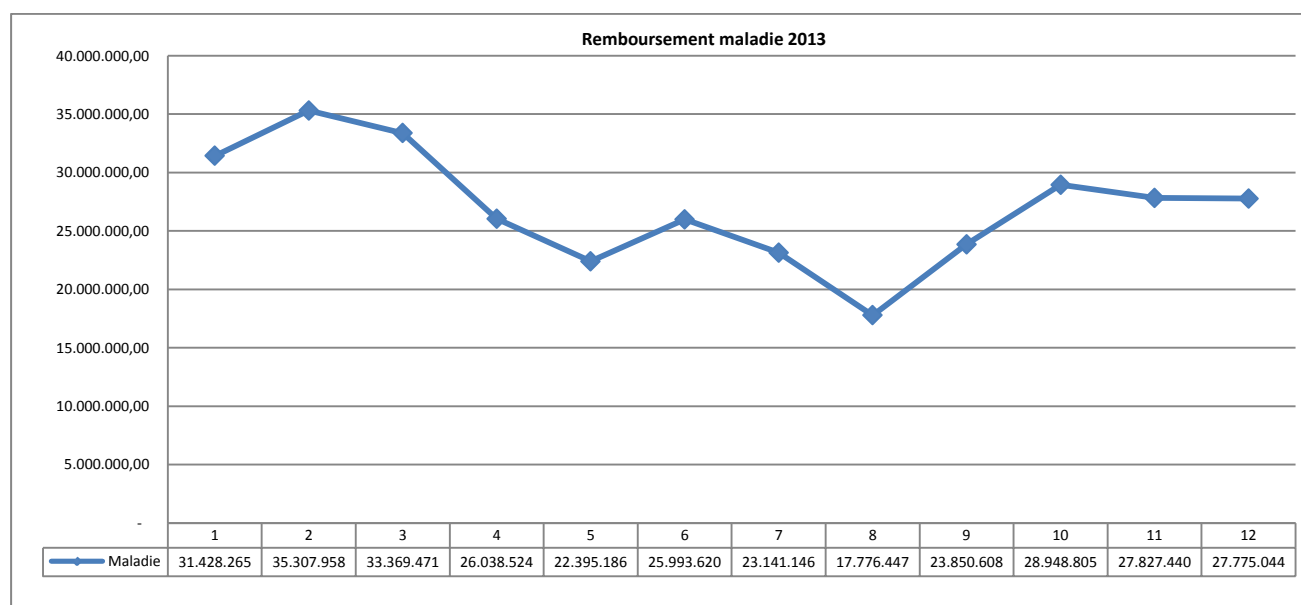
<b>60</b>	<b>FRAIS D'ADMINISTRATION</b>	<b>1.239.535,51</b>
603	FRAIS DE FONCTIONNEMENT	106,76
6031	Les membres du comité de la MDE ont tous renoncé aux jetons de présence	0,00
6035	1 facture de la société « CODEX Events SA » en rapport avec le site internet	96,51
6039	Frais de banque	10,25
604	FRAIS GENERAUX	320,00
6042	Cotisations ALOSS	320,00
608	PARTICIPATION AUX FRAIS DE FONCTIONNEMENT CCSS	1.239.108,75
6081	Frais de personnel	862.085,61
6082	Frais de matériel	328.620,23
6083	Frais d'acquisitions	48.402,91

Conformément au règlement grand-ducal modifié du 19 décembre 2008 relatif à la comptabilité et aux budgets des institutions de sécurité sociale, la MDE doit participer à raison de 3,86% aux frais d'administration du CCSS.

### 61 PRESTATIONS EN ESPECES 323.852.519,52

En vertu de l'article 52 du CSS la MDE a pour objet d'assurer les employeurs contre les charges résultant de l'art.L.121-6 du Code du travail. Elle rembourse à l'employeur 80% de l'assiette de cotisation, augmentée de la part employeur des cotisations pour l'assurance pension, l'assurance maladie et l'assurance accident.

Le graphique suivant montre les 12 calculs de remboursements maladie de la MDE pour 2013.



**63 COMPENSATION SSM****24.941.586,35**

L'article 35 du budget de l'Etat 2012 a prévu que « l'Etat verse à la Mutualité des employeurs [...] pendant les années 2011 à 2015 un montant annuel de 25.000.000 € que ladite Mutualité alloue aux employeurs en vue de compenser l'augmentation du coût salarial résultant pour les exercices 2011 à 2015 du relèvement du salaire social minimum au 1er janvier 2011 en application de la loi du 17 décembre 2010 modifiant les articles L. 222-4 et L. 222-9 du Code du travail. » Cette disposition habilite la Mutualité à opérer ladite compensation de l'augmentation du SSM pendant les années 2011 à 2015.

Pour 2013, la Mutualité des employeurs a viré un montant total de 24.941.586,35 € aux employeurs à titre de compensation, ceci en date du 22 février 2014.

**64 DECHARGES****226.740,26**

Le Centre commun de la sécurité sociale est parfois appelé à décharger des cotisations calculées et échues, mais qui sont irrécouvrables, p.ex. en cas de faillite. Sous ces comptes est comptabilisée la part incombant à la Mutualité.

64000000	Décharge sur cotisations surprime	102.471,68
64000001	Décharge sur cotisations irrécouvrables salariés	123.212,53
64010030	Décharge sur cotisations irrécouvrables non-salariés (assurance facultative)	1.056,05



<b>COMMENTAIRE DES COMPTES DE RESULTAT</b>	
<b>RECETTES</b>	

<b>70</b>	<b>COTISATIONS</b>	<b>246.778.825,81</b>
700	COTISATIONS OBLIGATOIRES NORMALES	241.843.948,97
7000	Cotisations sur salaires	241.837.435,45
	70000000 Cotisations surprime	3.971,72
	70000001 Cotisations normales	241.833.463,73

Sous ce poste figurent encore des cotisations des surprimes d'exercices antérieurs réduit à 0% en 2013 (2,1% en 2011 et 1,0% en 2012) de l'assiette de maladie espèces des salariés effectuant une activité manuelle ainsi que les cotisations patronales des employeurs affiliés à la MDE.

	7001 Cotisations sur indemnités pécuniaires	6.513,52
--	---	----------

Conformément à l'art. 3 des statuts de la Mutualité, seule la surprime née du chef des indemnités pécuniaires de maladie des salariés concernés est cotisable. La CNS transfère encore des cotisations d'exercices antérieurs à la MDE, attendu que ces cotisations sont réduites également à 0% en 2013 (2,1% en 2011 et 1,0% en 2012).

702	COTISATIONS VOLONTAIRES	4.934.876,84
-----	-------------------------	--------------

Ce compte général renseigne les cotisations de l'assurance facultative de la part des non-salariés affiliés à la Mutualité.

<b>72</b>	<b>PARTICIPATION DE TIERS</b>	<b>104.400.000,00</b>
	7210 Compensation charges sur cotisations	94.500.000,00
	7220 Dotation initiale	9.900.000,00

Pour 2013, l'Etat a versé à la Mutualité des employeurs le montant forfaitaire de 25.000.000 € au titre de la compensation de l'augmentation des charges salariales due au relèvement du SSM au 1<sup>er</sup> janvier 2011 (voir également le compte 63).

Suite à la l'abolition de la surprime à partir de l'exercice 2013, l'article 56 du Code de la sécurité sociale prévoit une participation de l'Etat dans le financement de la Mutualité correspondant à 69.500.000 € pour 2013.

Conformément à l'article 14, paragraphe 2, de la loi du 13 mai 2008 portant introduction d'un statut unique, comme planifié dans le budget de la Mutualité des employeurs pour cet exercice et approuvé par le Ministre de la Sécurité Sociale en date du 14 novembre 2013, la Mutualité a comptabilisé le montant de 9.900.000 € de l'avance sur fonds de roulement (compte 19800000) sur le compte 7220 en tant que participation de l'Etat pour 2013.

**76 RECOURS, AMENDES, INTERETS DE RETARD 494.524,64**

7606	Recours contre tiers responsable prestations	277.048,09
7608	Recours contre tiers responsable intérêts courus	5.276,78

Les montants repris sous ces comptes résultent des affaires récursoires exercées en 2013 par la CNS pour le compte de la MDE.

7618	Intérêts de retard sur cotisations	196.065,63
------	------------------------------------	------------

En cas de retard de paiement des cotisations de la part des employeurs et assurés le CCSS calcule des intérêts moratoires simples à raison de 0,6% par mois. Ces intérêts moratoires sont répartis aux ISS en proportion des cotisations dues.

7622	Amendes d'ordre employeurs sur cotisations	16.134,14
------	--	-----------

Il s'agit des amendes dues pour l'exercice 2013 en faveur de la MDE en relation proportionnelle avec les paiements imputés au CCSS pour ce même exercice.

**77 PRODUITS FINANCIERS 330.728,35**

7712	Revenus sur placements CCSS	8.422,71
7713	Revenus sur dépôts	322.305,64
	Provenant des dépôts auprès de la BCEE	8.790,36
	Provenant des dépôts auprès de la BIL	313.515,28

Les intérêts créditeurs sur les comptes du CCSS sont attribués aux institutions de sécurité sociale proportionnellement aux cotisations perçues. La forte réduction des taux d'intérêts a conduit à une forte diminution des revenus sur placement.





## COMMENTAIRE DU BILAN ACTIF

**4112 Débiteurs charges autres ISS 6.927.334,43**

Ce compte renseigne les remboursements à charge de l'AAA et de la CNS se rapportant aux calculs des mois 11/2013 et 12/2013 qui n'ont pas encore été compensés par la répartition des cotisations en date du 31 décembre 2013.

Mois	Calcul	Répartition	Remboursements à charge de l'AAA	Remboursements à charge de la CNS
11/2013	07.01.2013	20.02.2014	1.779.133,80	1.609.484,93
12/2013	07.02.2013	20.03.2014	1.827.529,01	1.711.186,69

**4114 Débiteurs CNS cotisations surprime sur indemnités pécuniaires 138,56**

Sous ce compte figurent les cotisations calculées par la CNS sur les indemnités pécuniaires du mois de novembre et décembre 2013 qui ont été virées à la MDE au début de 2014 seulement. Ces montants résultent de recalculs se basant sur les exercices antérieurs à 2013.

**4115 Débiteurs Intérêts CCSS 8.422,71**

Au 31 décembre 2013 le Centre commun doit à la Mutualité des employeurs sa part résultant de la répartition des intérêts sur placements et comptes courants.

**4280 Débiteurs – Tiers responsables 282.324,87**

Le montant comptabilisé sous ce compte renseigne le résultat des affaires récursives exercées par la Caisse nationale de santé pour compte de la Mutualité des employeurs pour l'exercice 2013 mais transféré uniquement en janvier 2014.

**4814 Régularisation Débiteurs – Acompte cotisations à recevoir 21.100.924,26**

Ce compte représente l'acompte sur cotisations réclamé pour le mois de janvier 2014 ensemble avec les cotisations du mois de décembre 2013. Ce montant a été extrait du compte 41140073 « Débiteurs Cotisations, Intérêts et amendes » et imputé sur ce compte de régularisation afin de déterminer le solde exact au 31 décembre 2013. Le présent compte est soldé par une écriture inverse en 2014.

**4818 Régul. Déb. cotisations, amendes, intérêts, à recevoir 16.517,28**

Il s'agit des amendes perçues par le CCSS au courant de l'exercice 2013 en faveur de la MDE et transmises au début de l'année 2014.

**512 Compte courant BCEE 853,05**

Solde au 31 décembre 2013 du compte courant auprès de la Banque et Caisse d'Epargne de l'Etat.

**513 Dépôts Comptes à termes 121.340.000,00**

Le solde des dépôts est constitué par les éléments suivants:

- 41.340.000 placement BCEE du 23.12.13 – 21.01.14 taux d'intérêts 0,18%
- 80.000.000 placement BIL du 20.12.13 – 20.02.14 taux d'intérêts 0,22%

5910 Intérêts courus sur avoirs bancaires

7.031,38

Ce montant renseigne les intérêts des placements en cours à recevoir au 31 décembre 2013:

Taux d'intérêt	Banque	Montant	Période	Intérêts
0,18%	BCEE	41.340.000	23.12.13-31.12.13	1.653,60
0,22%	BIL	80.000.000	20.12.12-31.12.13	5.377,78



<b>COMMENTAIRE DU BILAN</b> <b>PASSIF</b>
--

<b>4510</b>	<b>Créditeurs frais communs CCSS</b>	<b>1.239.108,75</b>
-------------	--------------------------------------	---------------------

Ce compte représente la participation de la Mutualité aux frais administratifs qui restent à payer au CCSS au 31 décembre 2013. Voir explications compte 608, page 5.

<b>4511</b>	<b>Créditeurs acomptes sur cotisations</b>	<b>21.100.924,26</b>
-------------	--	----------------------

Toutes les opérations relatives à l'acompte sont comptabilisées mensuellement sur ce compte. Le solde au 31 décembre 2013 représente le montant de l'acompte dû sur les cotisations pour le mois de janvier 2014. Voir aussi le compte 4814 « Régularisation Déb.- Acompte cotisations à recevoir ».

<b>4514</b>	<b>Créditeurs cotisations - solde</b>	<b>19.362.337,79</b>
-------------	---------------------------------------	----------------------

Ce compte est le compte de régularisation du compte 41140073 « Débiteurs Cotisations, Intérêts et amendes ». Le solde créditeur de 19.362.337,79 € de ce compte est régularisé avec un crédit au compte 45140173 « Créditeurs cotisations solde » prévu à ces fins par le plan comptable. Cette opération est inversée au début de l'exercice suivant.

Cette opération de régularisation est nécessaire pour éviter un solde créditeur au compte 41140073. Le solde de ce compte est positif avant cette opération en vue des remboursements de la Mutualité relatifs aux périodes 11/2013 et 12/2013 qui sont comptabilisés au 31 décembre 2013, tandis que la perception des cotisations pour ces périodes ne sera comptabilisée qu'aux dates des répartitions des cotisations correspondantes perçues par le CCSS aux mois de février et mars 2014. Voir aussi le compte 4859 en ce qui concerne une opération similaire pour les remboursements à charge de l'AAA et de la CNS et le tableau présenté sous le compte 4112.

<b>4824</b>	<b>Régul. Créd. / Cot. Compensation SSM</b>	<b>24.941.586,35</b>
-------------	---	----------------------

Sous ce compte figure le montant calculé pour l'exercice 2013 de la compensation des charges sociales incombant aux employeurs du fait du relèvement du salaire social minimum conformément à l'article 35 de la loi du 16 décembre 2011 concernant le budget des recettes et des dépenses de l'Etat et à l'article 17 des statuts de la Mutualité. Les montants respectifs calculés ont été mis à disposition des employeurs le 22 février 2014.

<b>4859</b>	<b>Créditeurs compte d'attente</b>	<b>19.011.216,13</b>
-------------	------------------------------------	----------------------

Les éléments suivants ont été comptabilisés sous ce compte :

Solde des cotisations pour le mois de décembre 2013 trop perçues par la MDE.	12.083.881,70
Montant des remboursements Mutualité pour les mois de novembre et décembre 2013 à charge de l'AAA et de la CNS non encore compensés (voir compte 4112).	6.927.334,43

## RESULTAT D'EXERCICE

COMPTE	LIBELLE	SIT. AU 31.12.2012	OPERATION	SIT. AU 31.12.2013
13100000	FDR RESERVE MINIMALE	34.997.483,48	+28.554,68	35.026.038,16
14100000	EXCEDENT DE FINANCEMENT	27.287.192,62	+1.715.142,48	29.002.335,10
19800000	AVANCES - ETAT	9.900.000,00	- 9.900.000,00	0,00
81001310	DOTATION AU FONDS DE ROULEMENT		-28.554,68	-28.554,68
81001410	DOTATION REPORT A NOUVEAU		-1.715.142,48	-1.715.142,48

**13100000 FDR Réserve minimale 35.026.038,16**

Conformément à l'article 55 du CSS la Mutualité des employeurs doit constituer une réserve qui ne peut être inférieure à dix pour cent du montant annuel des dépenses (350.260.381,64) soit 35.026.038,16 € (voir aussi le compte 81001310).

**14100000 Excédent de financement / Recettes 29.002.335,10**

Compte tenu de l'excédent des recettes courantes (352.004.078,80) par rapport aux dépenses courantes (350.260.381,64) et de l'obligation du transfert de 28.554,68 € à la réserve légale, le solde de 1.715.142,48 € peut être imputé à l'excédent financier de la Mutualité des Employeurs.

**19800000 Avances - Etat 0,00**

L'article 14 al. 2 de la loi du 13 mai 2008 portant introduction d'un statut unique prévoyait que l'Etat met à la disposition de la Mutualité des employeurs un montant de 27.000.000 € pour parfaire le fonds de roulement initial. Par avis ministériel du 20 décembre 2012 la MDE a reçu l'autorisation de comptabiliser un premier montant de 17.100.000 € comme participation de l'Etat pour l'exercice 2012 sur le compte 7220 (dotation initiale). Par avis ministériel du 14 novembre 2013 la MDE a reçu l'autorisation de comptabiliser le solde de 9.900.000 € en tant que participation de l'Etat pour l'exercice 2013 sur le même compte.

**81001310 Dotation au fonds de roulement-réserve minimale 28.554,68**

Afin de parfaire la réserve légale (compte 13100000), une dotation de 28.554,68 € est nécessaire.

**81001410 Dotation report à nouveau 1.715.142,48**

Après la dotation à la réserve légale, le dépassement des recettes par rapport aux dépenses permet une dotation à l'excédent financier pour 2013 de 1.715.142,48 €.



## ANNEXE AU BILAN DE LA MUTUALITE DES EMPLOYEURS

concernant le détail des frais d'administration

cf. article 12 du règlement grand-ducal modifié du 19 décembre 2008 relatif à la comptabilité et aux budgets des institutions de sécurité sociale.

- 6) Le détail des frais d'administration.

## DETAIL DES FRAIS D'ADMINISTRATION 2013 MDE

		Budget 2013	Résultat 2013	dépassement
Crédit	Nombre - indice	761,00	761,00	
	<b>FRAIS DE FONCTIONNEMENT</b>	<b>118.250,00</b>	<b>106,76</b>	
FA 09	6031 Organes	5.000,00	0,00	
FA 12	6034 Information et publications	33.000,00	0,00	
	60342000 Site internet	13.000,00	0,00	
	60344000 Publications	20.000,00	0,00	
FA 14	6035 Frais Experts et études	60.000,00	96,51	
	60353000 Frais experts et études	60.000,00	96,51	
F 15	6036 Contentieux	20.000,00	0,00	
	60361200 Contentieux prestations	20.000,00	0,00	
FA 16	6039 DEPENSES DIVERSES	250,00	10,25	
	60395000 Frais de banque	50,00	10,25	
	60399000 Autres frais de fonctionnement	200,00	0,00	
	<b>FRAIS GENERAUX</b>	<b>320,00</b>	<b>320,00</b>	
FA 17	6042 Cotisations	320,00	320,00	
	60420000 ALOSS	320,00	320,00	
	<b>FRAIS COMMUNS</b>	<b>1.362.412,00</b>	<b>1.239.108,75</b>	
FA 26	608 Participation aux frais du centre commun	1.362.412,00	1.239.108,75	
	60810000 Frais de personnel CCSS	884.099,00	862.085,61	
	60820000 Frais de matériel CCSS	413.857,00	328.620,23	
	60830000 Frais d'acquisition CCSS	64.456,00	48.402,91	
	<b>TOTAL</b>	<b>1.480.982,00</b>	<b>1.239.535,51</b>	